

1. QiRox Robot QR / Apparato meccanico del robot

1.1 QiRox Robot Classic

QRC 320
350
410



Apparato meccanico del robot polso standard

1.4 QiRox Robot Hollow wrist

QRH 360
390



Apparato meccanico del robot polso con albero cavo

1.2 QiRox Robot Classic Expanded

QRC 350-E
410-E



Apparato meccanico del robot polso standard con il raggio d'azione ampliato con 7° asse

1.5 QiRox Robot Hollow wrist Expanded

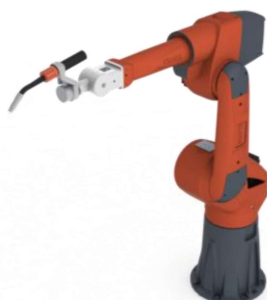
QRH 360-E
390-E



Apparato meccanico del robot polso con albero cavo con il raggio d'azione ampliato con 7° asse

1.3 QiRox Robot Classic High

QRC 320-H
350-H
410-H



Apparato meccanico del robot polso standard, base di sostegno rialzata

1.6 QiRox Robot Hollow wrist High

QRH 360-H
390-H

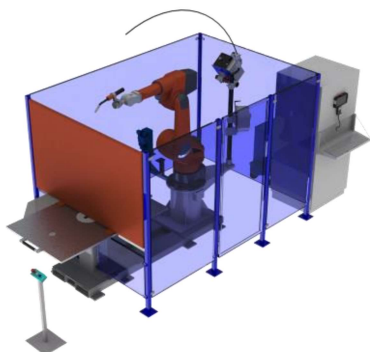


Apparato meccanico del robot polso con albero cavo, base di sostegno rialzata

2. QiRox Compact Cells QR-CC

/ Cella compatte

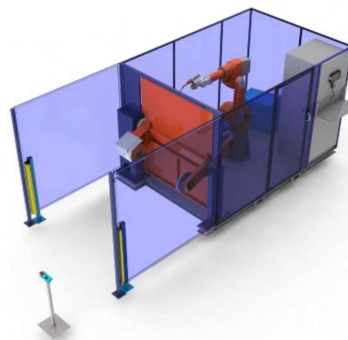
2.1 QiRox Compact Cell 1



QR-CC-1

Qirox Cella compatta 1

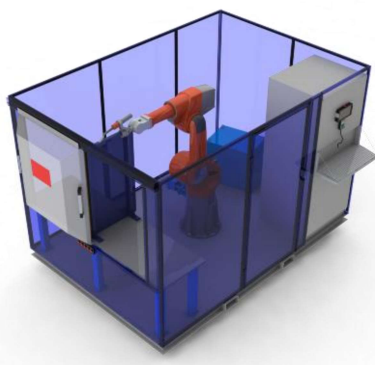
2.4 QiRox Compact Cell 4



QR-CC-4

Qirox Cella compatta 4

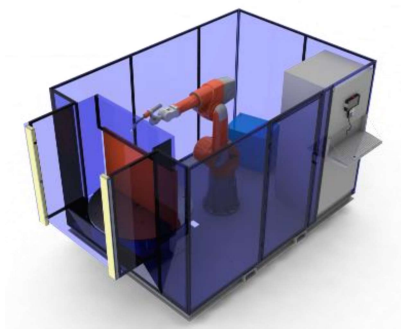
2.2 QiRox Compact Cell 2



QR-CC-2

Qirox Cella compatta 2

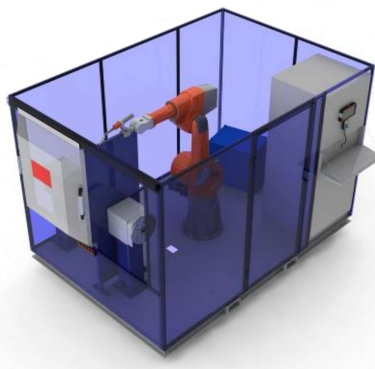
2.5 QiRox Compact Cell 5



QR-CC-5

Qirox Cella compatta 5

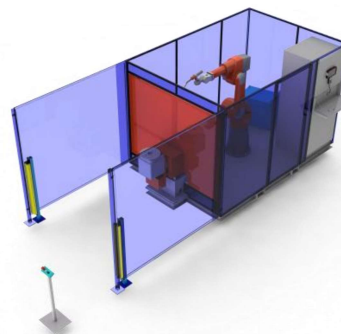
2.3 QiRox Compact Cell 3



QR-CC-3

Qirox Cella compatta 3

2.6 QiRox Compact Cell 6

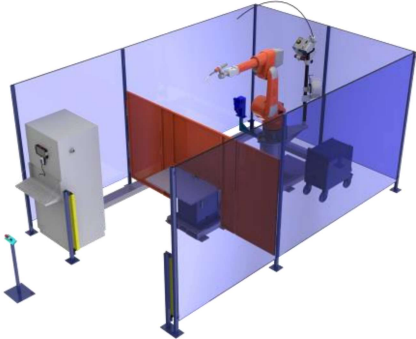


QR-CC-6

Qirox Cella compatta 6

3. QiRox Compact Systems QR-CS / Sistemi compatti

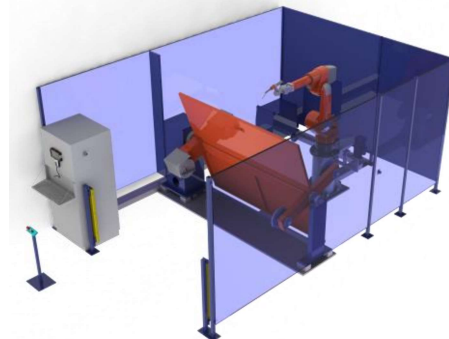
3.1 QiRox Compact System 10



QR-CS-10

Qirox Sistema compatto 10

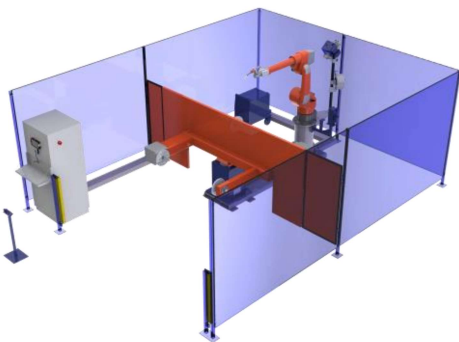
3.4 QiRox Compact System 40



QR-CS-40

Qirox Sistema compatto 40

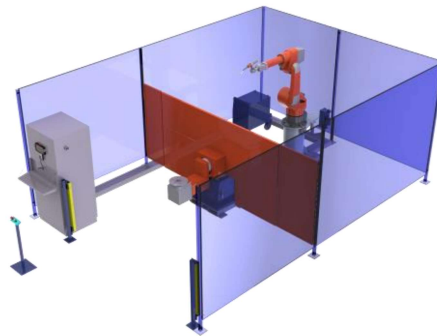
3.2 QiRox Compact System 20



QR-CS-20

Qirox Sistema compatto 20

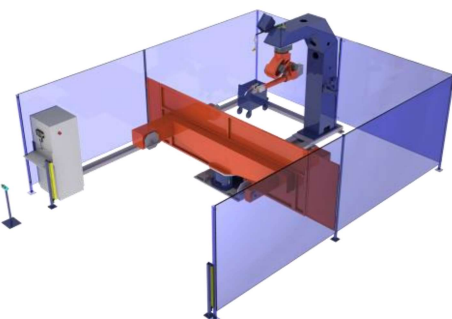
3.5 QiRox Compact System 50



QR-CS-50

Qirox Sistema compatto 50

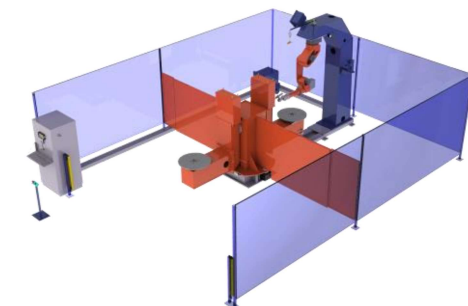
3.3 QiRox Compact System 30



QR-CS-30

Qirox Sistema compatto 30

3.6 QiRox Compact System 60

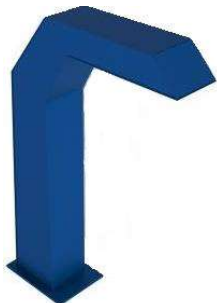


QR-CS-60

Qirox Sistema compatto 60

4. QiRox Robot Positioner QR-RP / Posizionatore robot

4.1 C-Frame



QR-RP-C 4-6kN

Colonna a C

4.4 C-Frame Turnable Vertical Linear Track



QR-RP-CTV

Colonna rotante a C con corsa verticale

4.2 C-Frame Turnable



QR-RP-CT-200/250

Colonna rotante a C

4.5 Vertical Linear Track Stand



QR-RP-VS-5kN

Corsa verticale con robot verticale a terra

4.3 C-Frame Vertical Linear Track



QR-RP-CV

Colonna a C con corsa verticale

4.6 Turnable Vertical Linear Track Stand



QR-RP-TVS-5kN

Corsa verticale girevole con robot verticale a terra

4.7 Vertical Linear Track Over Head



QR-RP-VO-10kN - 20kN

Corsa verticale con robot montato sopra-testa

4.8 Turnable Vertical Linear Track Over Head



QR-RP-TVO-20kN

Corsa verticale girevole con robot montato sopra-testa

4.9 Horizontal Linear Track



QR-RP-HL-10kN

Corsa orizzontale per il montaggio sul sistema con rotaia aerea o colonna a C

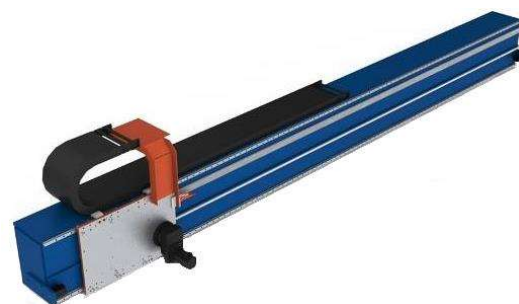
4.10 Floor Mounted Linear Track



QR-RP-FL-10kN - 120kN

Sistema con rotaia a terra

4.11 Gantry Linear Track



QR-RP-GL-10kN - 50kN

Sistema con rotaia aerea

4.12 Double Gantry Linear Track



QR-RP-DGL

Portale ponte

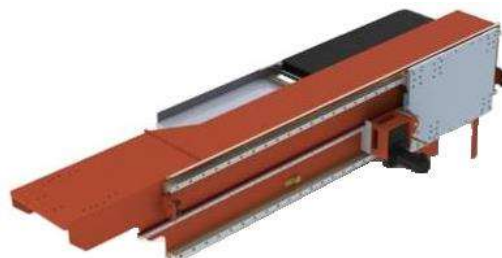
4.13 Vertical Linear Track Moveable



QR-RP-VL-5kN

Corsa verticale per il montaggio sul sistema con rotaia aerea

4.15 Cross Linear Track



QR-RP-CL-10kN

Unità di movimentazione trasversale con robot montato sopra-testa

4.14 Generalità / General

D Distance
Percorso (m)

5. QiRox Work piece Positioner QR-WP / Posizionatore del pezzo

5.1 Turning Positioner universal



QR-WP-T-2,5kN

Cubo

5.4 Turning Positioner Horizontal



QR-WP-TH-5kN - 200kN

Posizionatore del pezzo con movimento rotatorio orizzontale

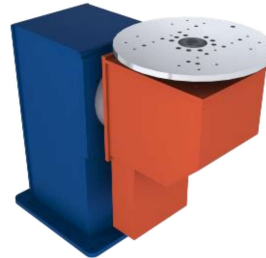
5.2 Turning Positioner Vertical



QR-WP-TV-2,5kN - 150kN

Posizionatore del pezzo con movimento rotatorio verticale

5.5 Turning Swivelling Horizontal Positioner



QR-WP-TSH-1kN - 5kN

Posizionatore del pezzo con movimento girevole e rotatorio orizzontale

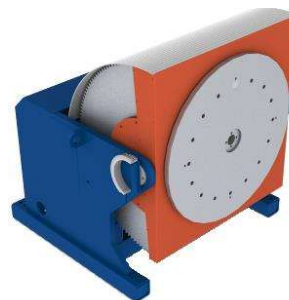
5.3 Turning Positioner Vertical with Vertical Stroke



QR-WP-TVV-5kN - 150kN

Posizionatore del pezzo con movimento rotatorio verticale e corsa verticale

5.6 Turning Tilting Positioner



QR-WP-TT-5kN - 20kN

Posizionatore del pezzo con movimento rotatorio e basculante

5.7 Turning **Swivelling** Positioner



QR-WP-TS-2,5kN – 100kN

Posizionatore del pezzo con movimento rotatorio e girevole

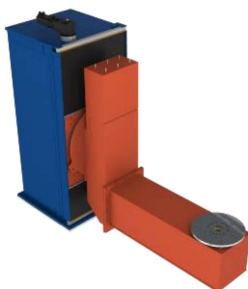
5.10 Turning **Swivelling** Positioner with Counter Bearing and **Vertical Stroke**



QR-WP-TSCV-5kN – 50kN

Posizionatore del pezzo con movimento rotatorio girevole, contropunta e corsa verticale

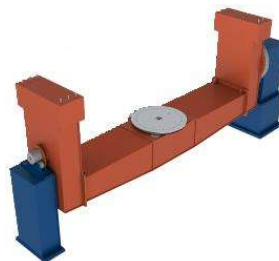
5.8 Turning **Swivelling** Positioner with **Vertical Stroke**



QR-WP-TSV-5kN – 50kN

Posizionatore del pezzo con movimento rotatorio girevole e corsa verticale

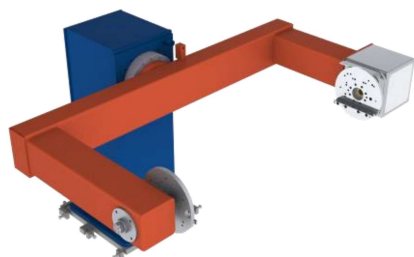
5.11 Turning **Swivelling** Positioner with **Fixed Counter Bearing**



QR-WP-TSF-2,5kN – 50kN

Posizionatore del pezzo con movimento rotatorio girevole e contropunta fissa

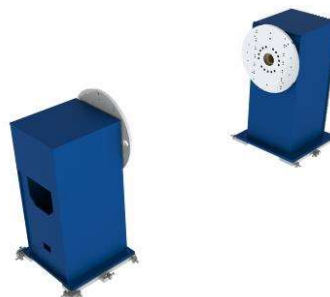
5.9 Turning **Swivelling** Positioner with Counter Bearing



QR-WP-TSC-5kN -50kN

Posizionatore del pezzo con movimento rotatorio girevole e contropunta

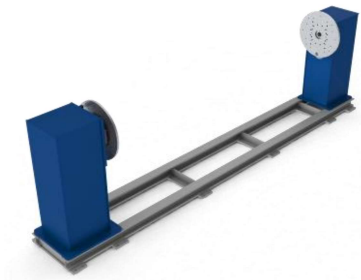
5.12 Turning Positioner with **Counter Bearing**



QR-WP-TC-5kN – 200kN

Posizionatore del pezzo con movimento rotatorio verticale e contropunta

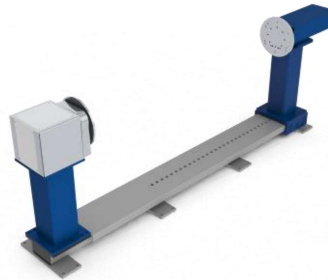
5.13 Turning Positioner with Counter Bearing - **Frame**



QR-WP-TC-5kN - 200kN - F

Posizionatore del pezzo con movimento rotatorio verticale e contropunta montata sul telaio base

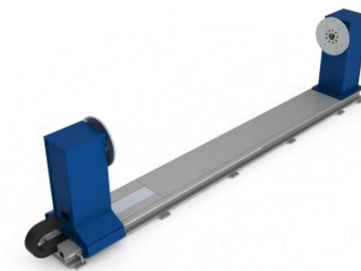
5.16 Turning Positioner with Counter Bearing - move **Stroke**



QR-WP-TC-10kN - 30kN - S

Posizionatore del pezzo con movimento rotatorio verticale e contropunta con corsa di bloccaggio pneumatica

5.14 Turning Positioner with Counter Bearing - move **Manually**



QR-WP-TC-5kN - 100kN - M

Posizionatore del pezzo con movimento rotatorio verticale e contropunta traslabile manualmente

5.17 Counter Bearing Base



QR-WP-C-5kN - 100kN

Contropunta

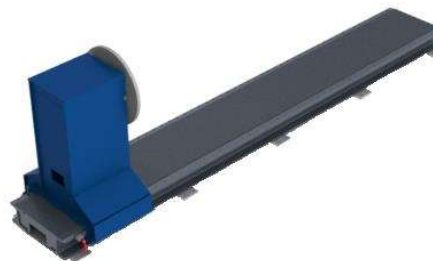
5.15 Turning Positioner with Counter Bearing - move **Electric**



QR-WP-TC-20kN - 200kN - E

Posizionatore del pezzo con movimento rotatorio verticale e contropunta traslabile elettricamente

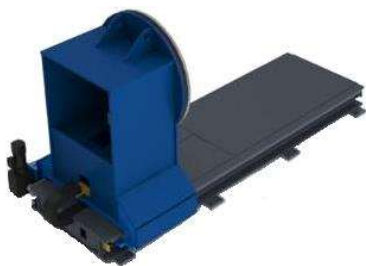
5.18 Counter Bearing Base - move **Manually**



QR-WP-C-5kN - 100kN - M

Contropunta traslabile manualmente

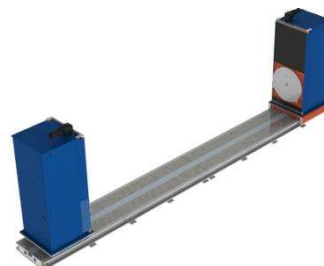
5.19 Counter Bearing Base – move **Electric**



QR-WP-C-5kN – 100kN - E

Contropunta traslabile elettricamente

5.22 Turning Positioner with **Counter Bearing** and **Vertical Stroke** – move **Manually**



QR-WP-TCV-50kN - 100kN - M

Posizionatore del pezzo con movimento rotatorio verticale, contropunta, corsa verticale e traslabile manualmente

5.20 Counter Bearing Base – move **Stroke**



QR-WP-C-5kN – 100kN - S

Contropunta con corsa pneumatica

5.23 Turning **Counter Bearing** with **Vertical Stroke** – move **Electric**



QR-WP-TCV-50kN – 100kN - E

Posizionatore del pezzo con movimento rotatorio verticale, contropunta, corsa verticale e traslabile elettricamente

5.21 Turning Positioner with **Counter Bearing** and **Vertical Stroke**



QR-WP-TCV-50kN – 100kN

Posizionatore del pezzo con movimento rotatorio verticale, contropunta e corsa verticale

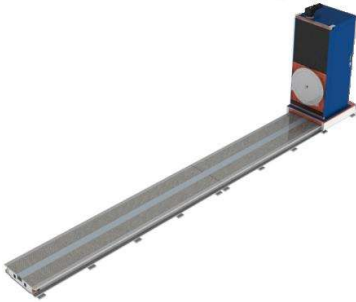
5.24 Counter Bearing with **Vertical Stroke**



QR-WP-CV

Contropunta con corsa verticale

5.25 Counter Bearing with **Vertical Stroke**
– move **Manually**



QR-WP-CV - M

Contropunta con corsa verticale, traslabile manualmente

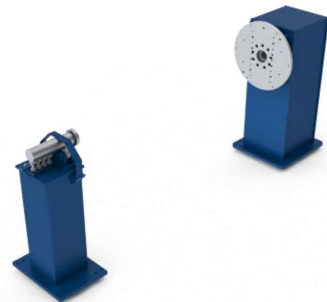
5.26 Counter Bearing with **Vertical Stroke**
– move **Electric**



QR-WP-CV - E

Contropunta con corsa verticale e traslabile elettricamente

5.27 Turning Positioner with **Roller Bearing**



QR-WP-TR-10kN – 300kN

Posizionatore del pezzo con movimento rotatorio verticale e supporto a rullo

5.28 Turning Positioner with **Roller Bearing** –
Frame



QR-WP-TR-10kN – 50kN - F

Posizionatore del pezzo con movimento rotatorio verticale e supporto a rullo, montato sul telaio base

5.29 Turning Positioner with **Roller Bearing** –
move **Manually**



QR-WP-TR-20kN - M

Posizionatore del pezzo con movimento rotatorio verticale e supporto a rullo, traslabile manualmente

5.30 **Roller Counter Bearing Base**



QR-WP-R-10kN – 150kN

Contropunta con supporto a rullo

5.31 **Roller Counter Bearing Base – move Manually**



QR-WP-R-10kN – 150kN - M

Contropunta con supporto a rullo, traslabile manualmente

5.32 **Roller counter Bearing Base – move Electric**



QR-WP-R-10kN – 150kN - E

Contropunta con supporto a rullo, traslabile elettricamente

5.33

5.34 **Generalità / General**

- D Distance** Lunghezza di serraggio con passi da 0,5 m
- O Option** Optional
- I Indexing** Blocco zero macchina sulla contropunta

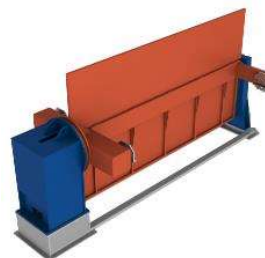
5.35 **Double station Horizontal with two Turning Positioners Vertical**



QR-WP-DH-TV-5kN – 25kN

Posizionatore a doppia stazione con cambio orizzontale di stazione e due posizionatori del pezzo con movimento rotatorio verticale

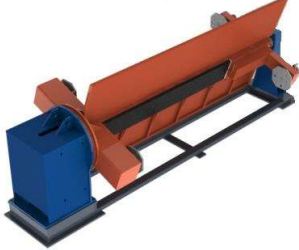
5.36 **Double station Vertical with two Turning Positioners and Counter Bearing**



QR-WP-DV-TC-2,5kN – 20kN

Posizionatore a doppia stazione con cambio verticale di stazione e con un asse di rotazione orizzontale e contropunta rispettivamente

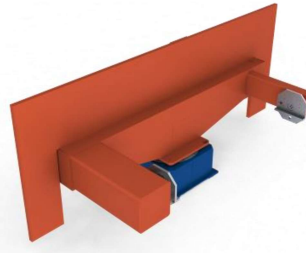
5.37 **Double station Vertical with two Turning Positioners and Counter Bearing**
– move **Manually**



QR-WP-DV-TC-5kN – 10kN - M

Posizionatore a doppia stazione con cambio verticale di stazione e con un asse di rotazione orizzontale e contropunta rispettivamente, traslabile manualmente

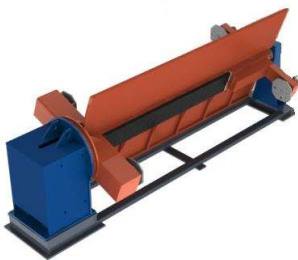
5.40 **Double station Horizontal with two Turning Positioners and Counter Bearing**



QR-WP-DH-TC-2,5kN – 20kN

Posizionatore a doppia stazione con cambio orizzontale di stazione e con un asse di rotazione orizzontale e contropunta rispettivamente

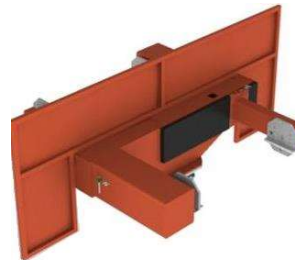
5.38 **Double station Vertical with two Turning Positioners and Counter Bearing**
– move **Electric**



QR-WP-DV-TC-10kN - E

Posizionatore a doppia stazione con cambio verticale di stazione e con un asse di rotazione orizzontale e contropunta rispettivamente, traslabile elettricamente

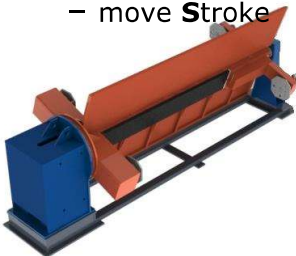
5.41 **Double station Horizontal with two Turning Positioners and Counter Bearing**–
move **Manually**



QR-WP-DH-TC-2,5kN – 10kN - M

Posizionatore a doppia stazione con cambio orizzontale di stazione e con un asse di rotazione orizzontale e contropunta rispettivamente, traslabile manualmente

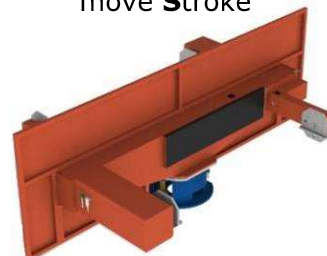
5.39 **Double station Vertical with two Turning Positioners and Counter Bearing**
– move **Stroke**



QR-WP-DV-TC-5kN – 10kN - S

Posizionatore a doppia stazione con cambio verticale di stazione e con un asse di rotazione orizzontale e contropunta rispettivamente, con corsa pneumatica

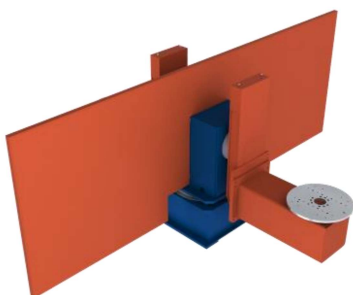
5.42 **Double station Horizontal with two Turning Positioners and Counter Bearing** –
move **Stroke**



QR-WP-DH-TC-2,5kN – 10kN - S

Posizionatore a doppia stazione con cambio orizzontale di stazione e con un asse di rotazione orizzontale e contropunta rispettivamente, con corsa pneumatica

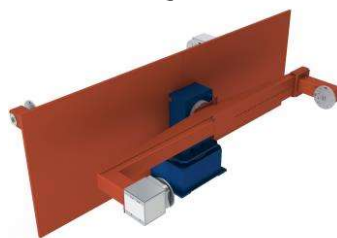
5.43 **Double station Horizontal with two Turning Swivelling Positioners**



QR-WP-DH-TS-1kN – 10kN

Posizionatore a doppia stazione con cambio orizzontale di stazione e due posizionatori del pezzo con movimento rotatorio e girevole

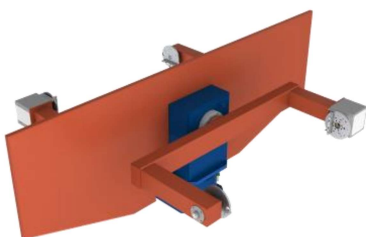
5.45 **Double station Horizontal with two Turning Swivelling Positioners and Counter Bearing – move Manually**



QR-WP-DH-TSC-5kN - M

Posizionatore a doppia stazione con cambio orizzontale di stazione e due posizionatori del pezzo con movimento rotatorio e girevole e contropunta, con corsa pneumatica

5.44 **Double station Horizontal with two Turning Swivelling Positioners and Counter Bearing**



QR-WP-DH-TSC-5kN – 10kN

Posizionatore a doppia stazione con cambio orizzontale di stazione e due posizionatori del pezzo con movimento rotatorio e girevole e contropunta

5.46 **Double station Horizontal with two Turning Positioners Horizontal**

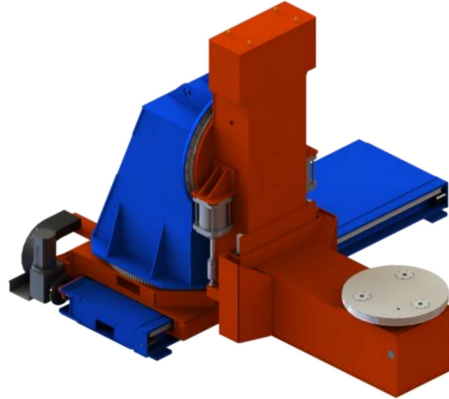


QR-WP-DH-TH-10kN

Posizionatore a doppia stazione con cambio orizzontale di stazione e due posizionatori del pezzo con movimento rotatorio orizzontale

6. QiRox Workpiece Positionierer Special QR-WPS

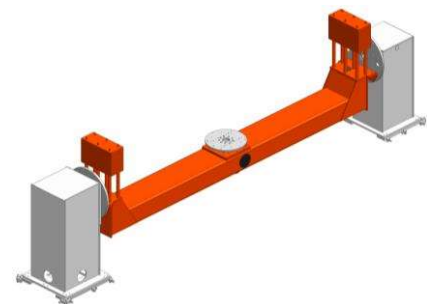
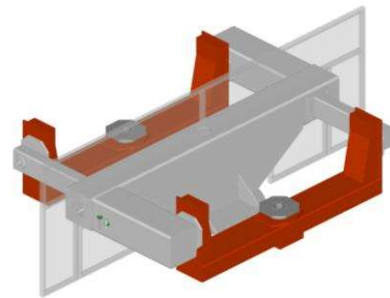
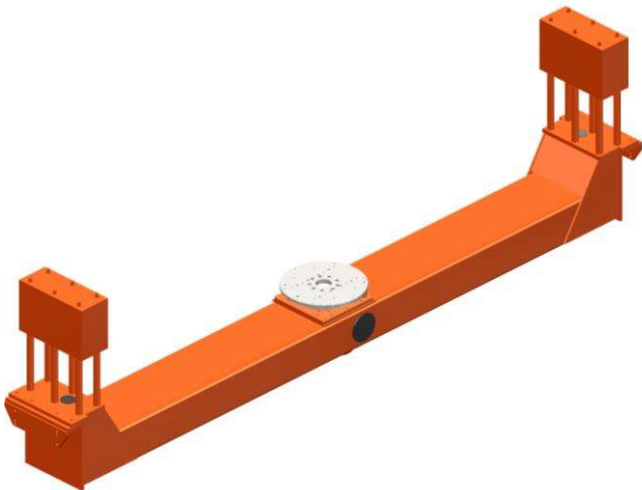
6.1 Floor Linear track - Turning Swivelling Turning Positioner - move Stroke



QR-WPS-FL-TST-15kN-S

Posizionatore del pezzo con movimento rotatorio girevole, asse di rotazione orizzontale e sistema con rotaia a terra

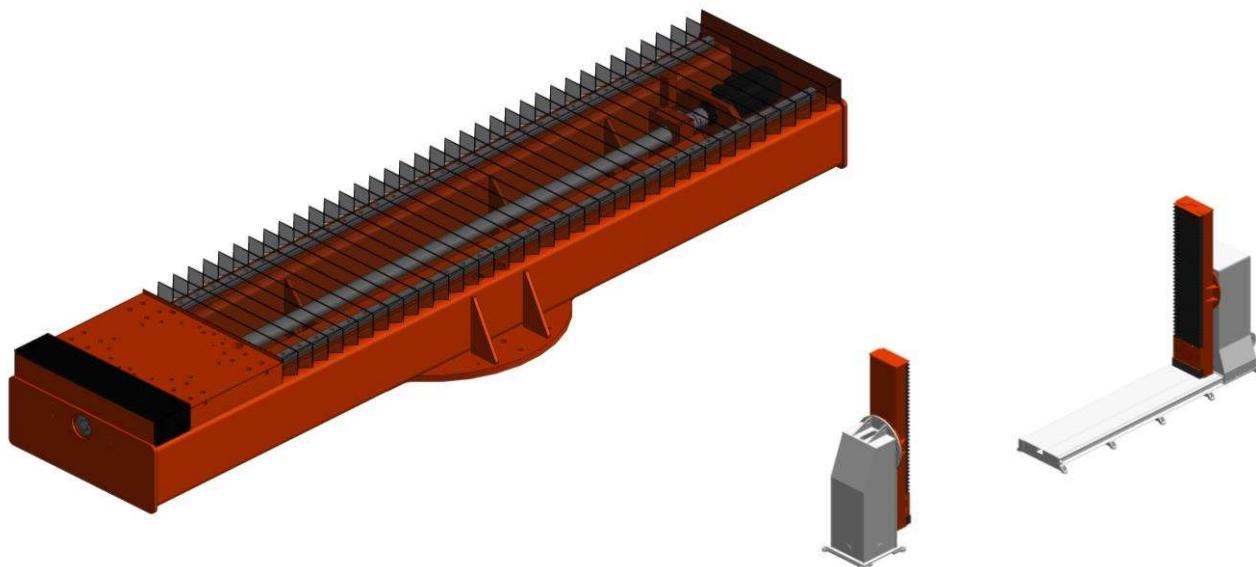
6.2 Turning Bridge



QR-WPS-TB-5kN - 20kN

Ponte girevole

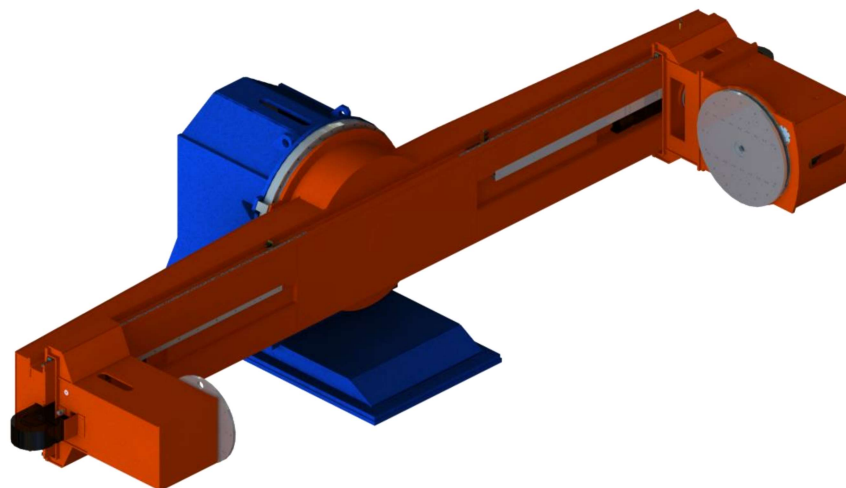
6.3 Spindle Linear Track



QR-WPS-SL-20kN

Unità di movimentazione lineare mandrino

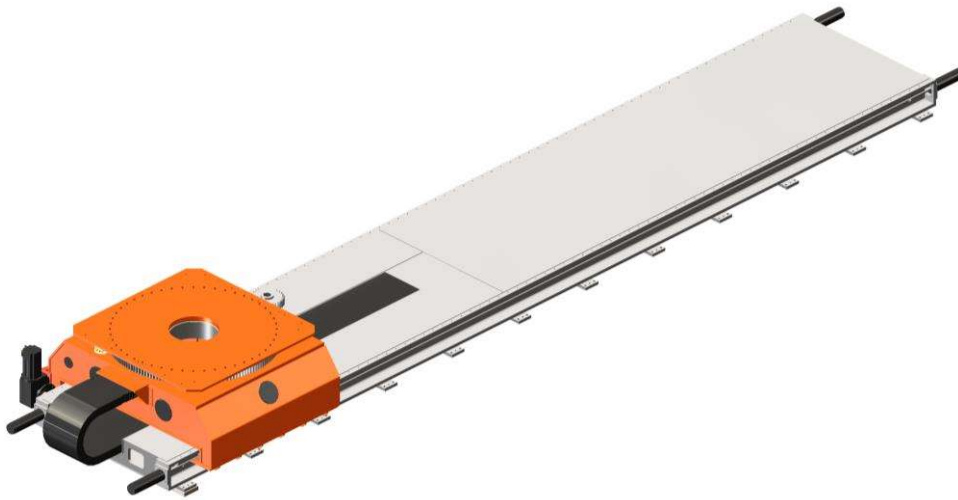
6.4 Turning Swivelling Positioner with Counter Bearing – (move Electric)



QR-WPS-TSC-20kN - 50kN – (E)

Posizionatore del pezzo con movimento rotatorio e girevole e lato comando e contropunta mobile

6.5 Floor Mounted Linear with Turning Positioner Horizontal



QR-WPS-FL-TH-200kN

Sistema con rotaia a terra con movimento rotatorio orizzontale